

CENTRIC DIP

GDPdU für EnterpriseOne

Mit dem Bundessteuerblatt vom 16.07.2001 sind die Grundsätze zum Datenzugriff und zur Prüfbarkeit digitaler Unterlagen (GDPdU) in Kraft getreten. Diese sehen vor, dass im Rahmen von Betriebsprüfungen und auf Verlangen der Finanzverwaltung alle gespeicherten steuerlich relevanten Unterlagen und Aufzeichnungen auch in maschinell auswertbarer Form vom geprüften Unternehmen bereitzustellen sind. Betroffen von dieser Gesetzesänderung sind alle Unternehmen mit Firmensitz in der Bundesrepublik, unabhängig von der Unternehmensgröße. Verantwortlich für die Bereitstellung der Daten ist die Unternehmensführung. Zum Tragen kommt dieses Gesetz für alle steuerlichen Außenprüfungen, die ab dem 01.01.2002 beginnen.

Centric DiP -
 Kurze Einführungszeit,
 volle Integration in Ihr
 JD Edwards ERP

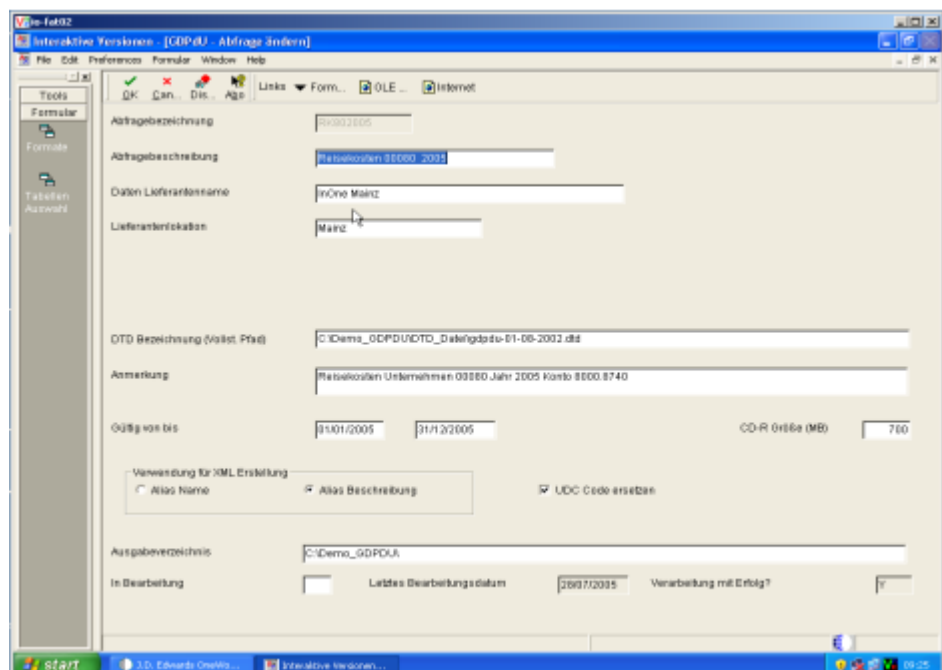
Centric DiP macht Sie „GDPdU-fähig“

Die Lösung ist Centric DiP – Digitale Prüfung

- Voll integriert in Ihr JD Edwards ERP
- Keine Umstellung bei der Navigation
- In sieben Schritten zum Ziel
- Sofort einsatzfähig

Centric DiP -
 Einheitliche Oberfläche
 zu JD Edwards ERP

Centric DiP -
 Sofort starten



In sieben Schritten zum Ziel

1. Abfrage hinzufügen

Sie können beliebig viele Abfragen zur Wiederverwendung speichern.

2. Tabellen für die Ausgabe auswählen

Sie können alle in JD Edwards EnterpriseOne vorhandenen Tabellen auswählen.

3. Datenselektion festlegen

Sie können zusätzliche Datenselektionen variabel erstellen.

4. Auswahl der Tabellenfelder

Wählen Sie die gewünschten Tabellenfelder durch Anklicken aus

5. Tabellenbeziehungen definieren

Diese Anforderung ergibt sich aus dem GDPdU-Beschreibungsstandard. Die Beziehungen können Sie in einer einfachen Maske definieren.

6. Abfrage ausführen

Die erfolgreiche Abfrage liefert pro Datenträger ein Verzeichnis, welches auf die entsprechenden Medien geschrieben wird. Mit einem Klick können Sie die XML-Beschreibungsdatei erzeugen.

7. Datenträger erstellen

Zum Erstellen der Datenträger (CD) verwenden Sie das in Ihrem Unternehmen vorhandene CD-Schreibprogramm.

