

## CENTRIC AEP – ATLAS EXPORT PROGRAMM

### Atlas Zollabwicklung

Mit der kleinen Zollkodexreform 2005 (VO 648/2005) und der dazugehörigen ZK-DVO wird die elektronische Anmeldung als Normalverfahren festgelegt. Jeder, der Waren aus der EU ein- oder ausführt, muss dies mit einem hierin festgelegten elektronischen Verfahren über das Zoll-System ATLAS (Automatisiertes Tarif- und Lokales Zoll-Abwicklungssystem) abwickeln und benötigt dazu eine entsprechend zertifizierte Software. Daraus ergeben sich in der Praxis erhebliche Änderungen für die Exportabwicklung. Mit der Einführung von ATLAS-Ausfuhr am 1. August 2006 ist das elektronische Ausfuhrverfahren via ATLAS aktiv und die Abschaffung des Papierverfahrens ist seit dem 1. Juli 2010 in Kraft getreten.

### Centric AEP macht Ihre JD Edwards Lösung ATLAS-fähig

Die Lösung für die Integration mit Ihrem JD Edwards ERP System ist Centric AEP. Centric AEP macht Ihre Oracle JD Edwards Lösung – JD Edwards EnterpriseOne und JD Edwards World – ATLAS-fähig. Centric AEP unterstützt Sie bei der Export-Zollabwicklung, sowie bei der Durchführung von Sendungen, die Sie Ihrem Zollamt zum Export anmelden müssen.

Die ATLAS-Lösung besteht aus dem Kommunikationsmodul von FORMAT, integriert mit der JD Edwards Anwendung. Das Kommunikationsmodul funktioniert in einem automatisierten Modus, ist in der Praxis bewährt und hat die von der Zollbehörde benötigte ATLAS-Konformitätsbescheinigung. Es führt die Datenkommunikation mit dem Zollrechner durch.

### Rascher Einsatz

Das alles in Ihrer gewohnten Umgebung:

- ATLAS- konform und zuverlässig
- innerhalb kürzester Zeit im Einsatz
- effizient durch Ihre Mitarbeiter bedienbar.

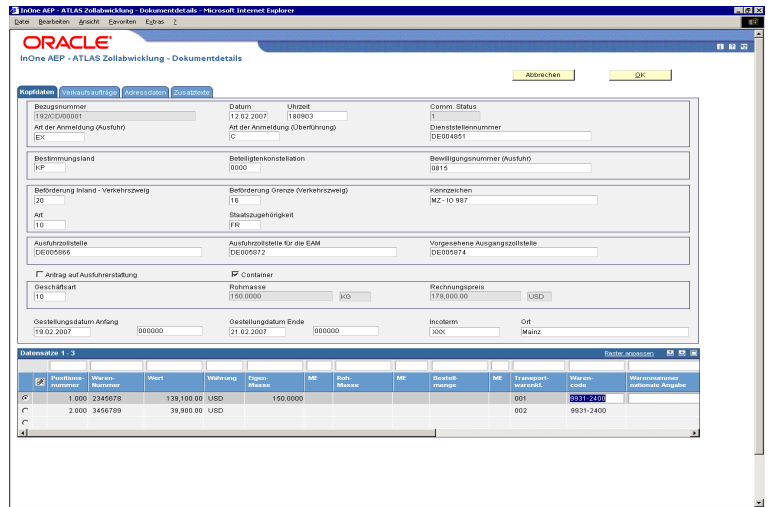
### Centric AEP bietet Ihnen wichtige Vorteile:

- Vollständig integriert in Ihre Oracle JD Edwards ERP Lösung
- Einheitliche Oberfläche, einfache Navigation
- ATLAS - zertifiziert
- Unterstützt die effiziente Exportabwicklung
- Sofort einsatzfähig

Alle wesentlichen Informationen werden transparent in der JD Edwards Lösung mit Centric AEP angezeigt. Die Meldungen an die Zollstelle können Sie mit Centric AEP komfortabel verwalten und bearbeiten. Dazu zeigt Ihnen Centric AEP jederzeit einen Überblick über den aktuellen Status ausstehender Meldungen.

### Centric AEP bietet Ihnen alle nötigen Funktionen für die ATLAS - Zollabwicklung:

- Erstellen neuer Meldungen
- Bearbeiten aktueller Meldungen
- Formale Datenprüfung auf Korrektheit
- Automatisierte Übergabe der Information
- Kommunikation mit dem Zollrechner über das FORMAT - Kommunikationsmodul
- Statusüberwachung gesendeter Meldungen
- Ausdruck des Ausfuhrbegleitdokuments



Centric AEP – einheitliche Oberfläche mit JD Edwards ERP Lösungen

